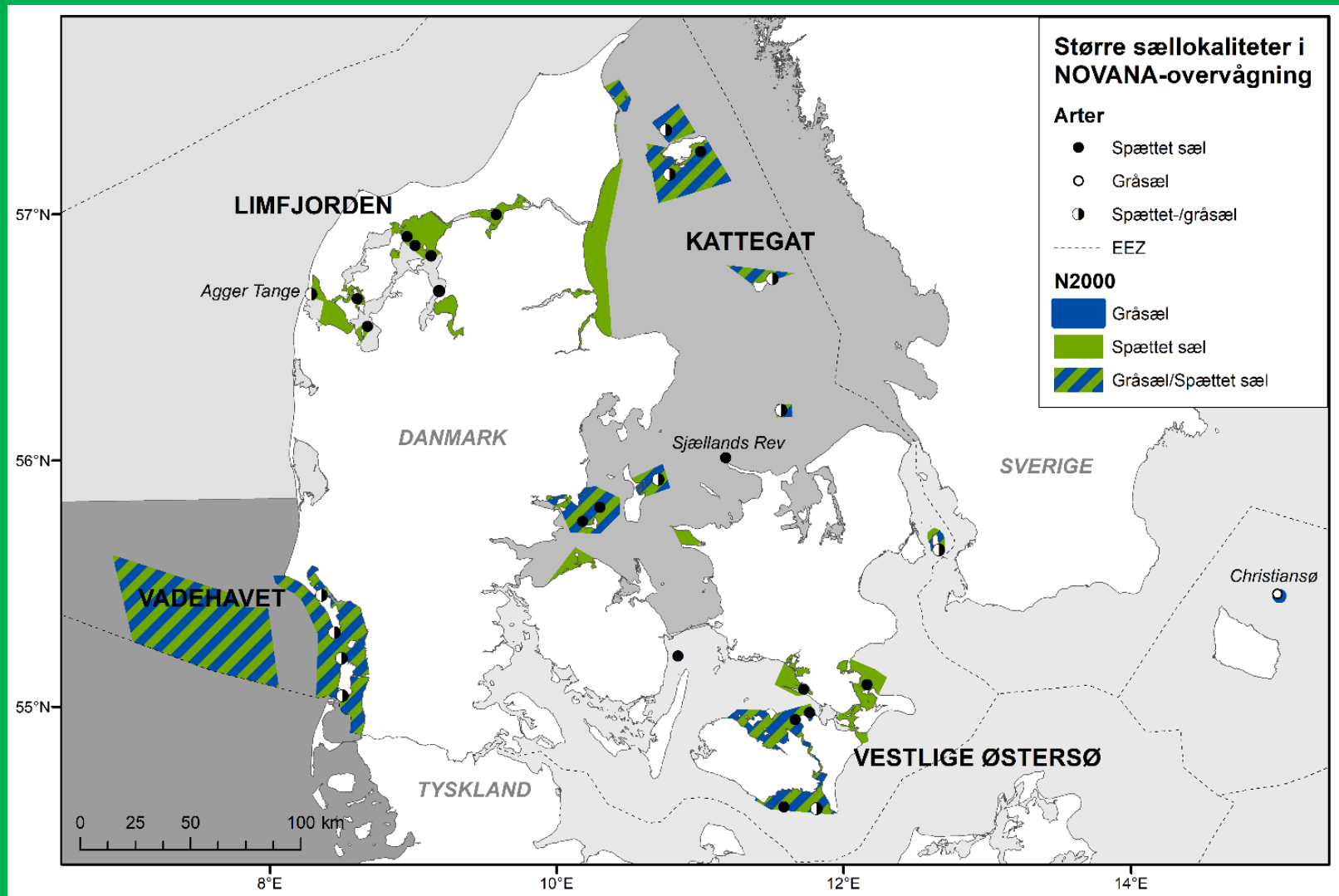


Sæler i ferskvand

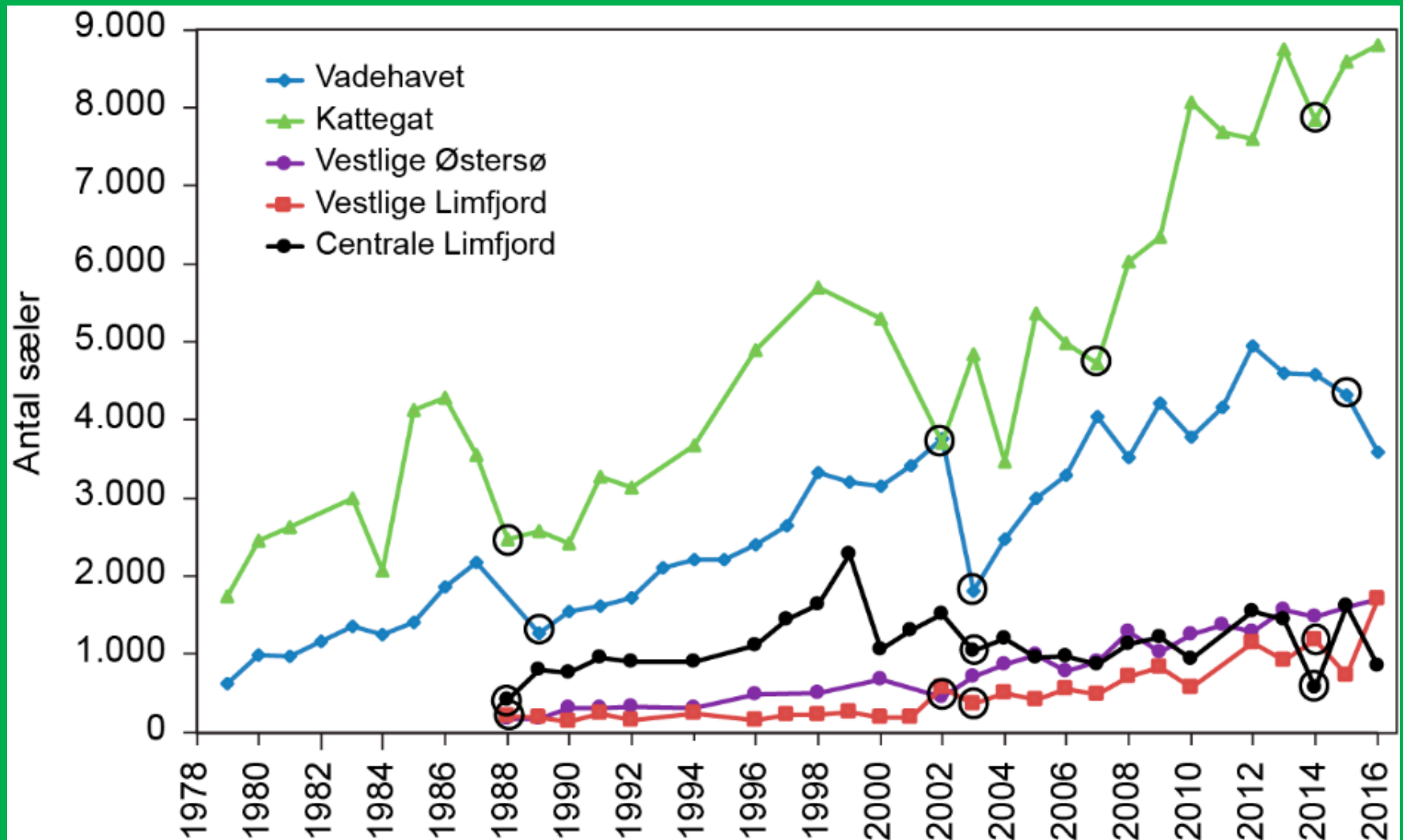
Anders Galatius og Jonas Teilmann



Populationer, lokaliteter og Natura2000 områder



Bestandsudvikling for spættet sæl i de fem danske populationer



Er ferskvand en del af sælers naturlige habitat?

- Permanent population af spættede sæler i sø på Ungava-halvøen i Canada
- Spættet sæl er generelt almindeligt forekommende i mange floder i især Storbritannien og Nordamerika – er set op til 500 km oppe i floder hele året rundt

Forekomster i danske åer

År	Å	Lokalitet	Afstand fra fjord eller hav	Bemærkninger
1976	Vidåen	Rudbøl Sø	11 km fra Vadehavet (før det fremskudte dige)	
21. jan. 1979	Ringkøbing Fjord	Ud for Ringkøbing By	15 km fra Nordsøen	Gråsæl. Lå ovenpå isen. Ingen våger at se i miles omkreds
1980erne	Kongeåen	Vilslev	7 km fra Vadehavet	Sælunge udsat fra Sælariet. Senere fundet skudt med hagl
1980erne	Varde Å	Karlsgårde	22 km fra Vadehavet	Sælunge udsat fra Sælariet
2003?	Varde Å,	Øst for Varde by	16 km fra Vadehavet	
Jan. - feb. 2005	Ribe Å	Ribe Skibbro	8 km fra Vadehavet	Anvendte roklubbens bro som hvilested.
Nov. 2006	Skjern Å	Sdr. Felding	30 km fra Ringkøbing Fjord 50 km fra havet	
Juli 2007	Vegen Å/ Storå	Vibholm Golfbane	35 km fra Nissum Fjord (sving ikke medregnet) 50 km fra havet	
Sep. 2007	Karup Å	Hagebro	24 km fra Limfjorden	3 – 4 sæler
April 2007	Ribe å	Sammenløb Fladså - Gelså	18 km fra Vadehavet	1 sæl. Opstrøms sluserne i Ribe by !!
Sep. 2008	Slien	Brodersby	33 km	3. sæl i Slien på 20 år
Oktober 2008	Vonå	Gl. Sommersted	16 km fra Nordsøen	Har opholdt sig på stedet i et stykke tid.
12. dec., 2010	Liver Å /	Røde Bro/	3 km fra Nordsøen	Foto: Nordfugl.dk.
10. jan. 2011	Karup Å/ Åresvad Å	Karup	40 km fra udløbet i Skive (sving ikke medregnet)	2 sæler Foto: Hanne Bertelsen
9. nov. 2012	Bygholm Å	Horsens	2 km	1 sæl
16. okt. 2013	Gudenåen	Tange	30 km opstrøms Randers	1 sæl (unge)

(Tabel fra www.hvaler.dk)

- *Forekomst af især spættet sæl i danske åer synes at være stigende i de senere år*
(Jepsen et al. 2014)

Hvorfor besøger sæler floder og åer?

- Dyr vil som regel være et sted fordi det giver en fordel
 - fx:
 - Når en sælpopulation vokser øges konkurrencen mellem individerne, og man vil ofte se en udvidelse af populationens fourageringsområde for at dække det øgede behov
 - Hvis forholdene for sælerne forbedres i et vandløb fx ved genetablering af en ørredstamme – vil vandløbet blive mere attraktivt for sælerne
 - I den centrale Limfjord er sælpopulationen ikke vokset de seneste årtier og vi har set at sælerne er begyndt at spise krebsdyr i stedet for fisk. Derfor er restaurerede åer særligt interessante for sælerne

Fødevalg i ferskvand

- I Skotland har der været konflikter mellem sæler og laksefiskeri siden 1960erne
- I de fleste tilfælde hvor kosten hos sæler i og omkring floder er undersøgt, har laksefisk dog udgjort en mindre del af føden, og i mange sæler har man ikke fundet spor af laksefisk
- Undersøgelser fra Skotland tyder på at sæler kan have betydelige negative effekter på mindre, skrøbelige laksestammer, men meget lille effekt på store, sunde stammer

Der er endnu ingen dokumentation for omfang og effekter af sælers laks/ørredkonsum i Danmark

Afværgeforanstaltninger

- Relokalisere problemsæler

- I Nordamerika og Skotland er der blevet identificeret 'flodspecialister' blandt spættede og gråsæler, hvilket potentielt betyder at regulering eller flytning af enkeltindivider kan reducere problemer
- Der er ikke systematiske undersøgelser, men erfaringer fra Nordamerika og Storbritannien tyder på at spættet sæl i høj grad vender tilbage til vandløb, selvom de flyttes 50 – 400 km væk

Afværgeforanstaltninger

- 'Sælskræmmer'

- I et forsøg i en flod i Skotland har en 'sælskræmmer' vist sig at kunne reducere forekomsten af sæler med 50% over 4 måneder
- Sælskræmmer har en tydelig effekt på sælers adfærd (se næste slide)
- Udfordringer med at holde den rette orientering af lydtrykket og stabil strømforsyning
- Hensyn til andet dyreliv, fx odder?

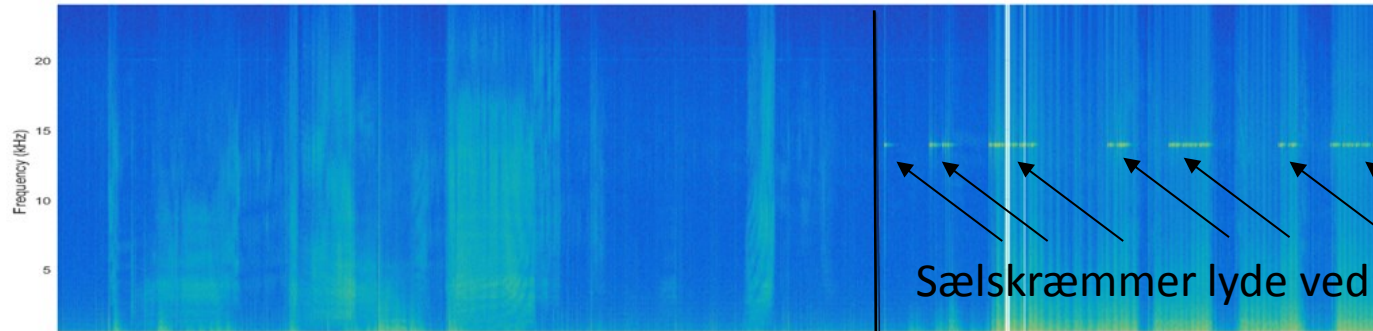
Effekt af sælskræmmer på mærket sæl fra Limfjorden

Uforstyrret adfærd

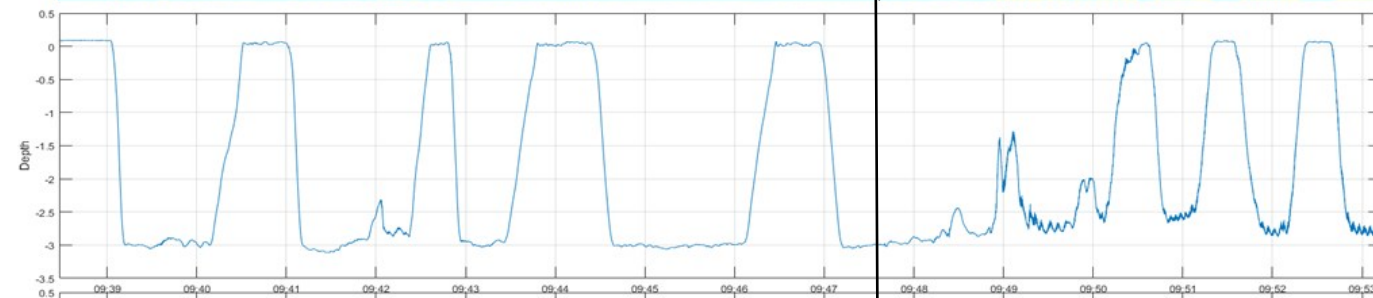
Start

Tydelig reaktion

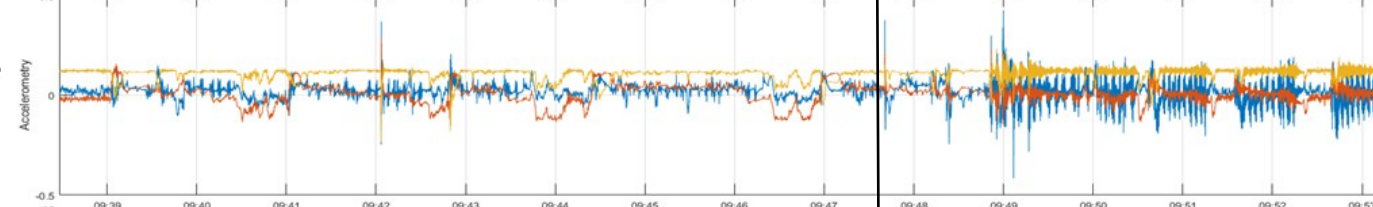
Frekvens



Relativ Dykkedybde



Acceleration i tre dimensioner



Kombineret acceleration



Tid

Afværgeforanstaltninger

- Regulering/jagt

- Indtil EUs Habitatdirektiv blev implementeret i Skotland har den klassiske afværgeforanstaltning været at skyde sæler i og omkring floder, flere hundrede sæler blev skudt hvert år.
- Efter Habitatdirektivet er indført kan man ikke længere skyde sælerne og har derfor indført ikke-dødelige forholdsregler